

Ф.И.О.



АДМИНИСТРАЦИЯ ГОРОДА ПЕРМИ  
ДЕПАРТАМЕНТ ЗЕМЕЛЬНЫХ ОТНОШЕНИЙ

РЕШЕНИЕ

О размещении объектов № 21-01-44-55 от 02 ФЕВ 2021

г. Пермь, ул. Сибирская, 15

Департамент земельных отношений администрации города Перми в соответствии с пунктом 3 статьи 39.36 Земельного кодекса Российской Федерации, Положением о порядке и условиях размещения объектов на землях или земельных участках, находящихся в государственной или муниципальной собственности, на территории Пермского края без предоставления земельных участков и установления сервитутов, публичного сервитута, утвержденным постановлением Правительства Пермского края от 22.07.2015 № 478-п

**разрешает:** Сажину Валерию

**размещение объекта:** проезды, в том числе вдольтрассовые, и подъездные дороги, для размещения которых не требуется разрешения на строительство

**на землях:** государственная собственность на которые не разграничена

**на срок:** 11 месяцев

**местоположение:** г. Пермь, Орджоникидзевский район, ул. Коспашская, (кадастровый номер 59:01:2912505:633).

Территория, согласно схеме, расположена в зонах с особыми условиями использования территорий: охранный зона объектов электросетевого хозяйства, приаэродромная территория аэродрома аэропорта Большое Савино.

Сажину В.Е.:

1. Соблюдать порядок использования земельных участков, установленный постановлением Правительства Российской Федерации от 24.02.2009 № 160

«О порядке установления охранных зон объектов электросетевого хозяйства и особых условий использования земельных участков, расположенных в границах таких зон».

2. Соблюдать правила охранных зон воздушного пространства, установленные постановлением Правительства Российской Федерации от 11.03.2010 № 138 «Об утверждении Федеральных правил использования воздушного пространства Российской Федерации».

**Приложение:** схема предполагаемых к использованию земель или части земельного участка (на 1 л. в 1 экз.).

Первый заместитель  
начальника департамента



Л.В. Раевская

СХЕМА ПРЕДПОЛАГАЕМЫХ К ИСПОЛЬЗОВАНИЮ ЗЕМЕЛЬ ИЛИ ЧАСТИ ЗЕМЕЛЬНОГО УЧАСТКА

Объект: Проезды, в том числе вдольтрассовые, и подъездные дороги, для размещения которых не требуется разрешения на строительство

Местоположение: Пермский край, г. Пермь, Орджоникидзевский район, ул. Коспашская (кад. № 59:01:2912505:633)

Площадь земель или части земельного участка, кв.м.: 633

Категория земель: земли населенных пунктов

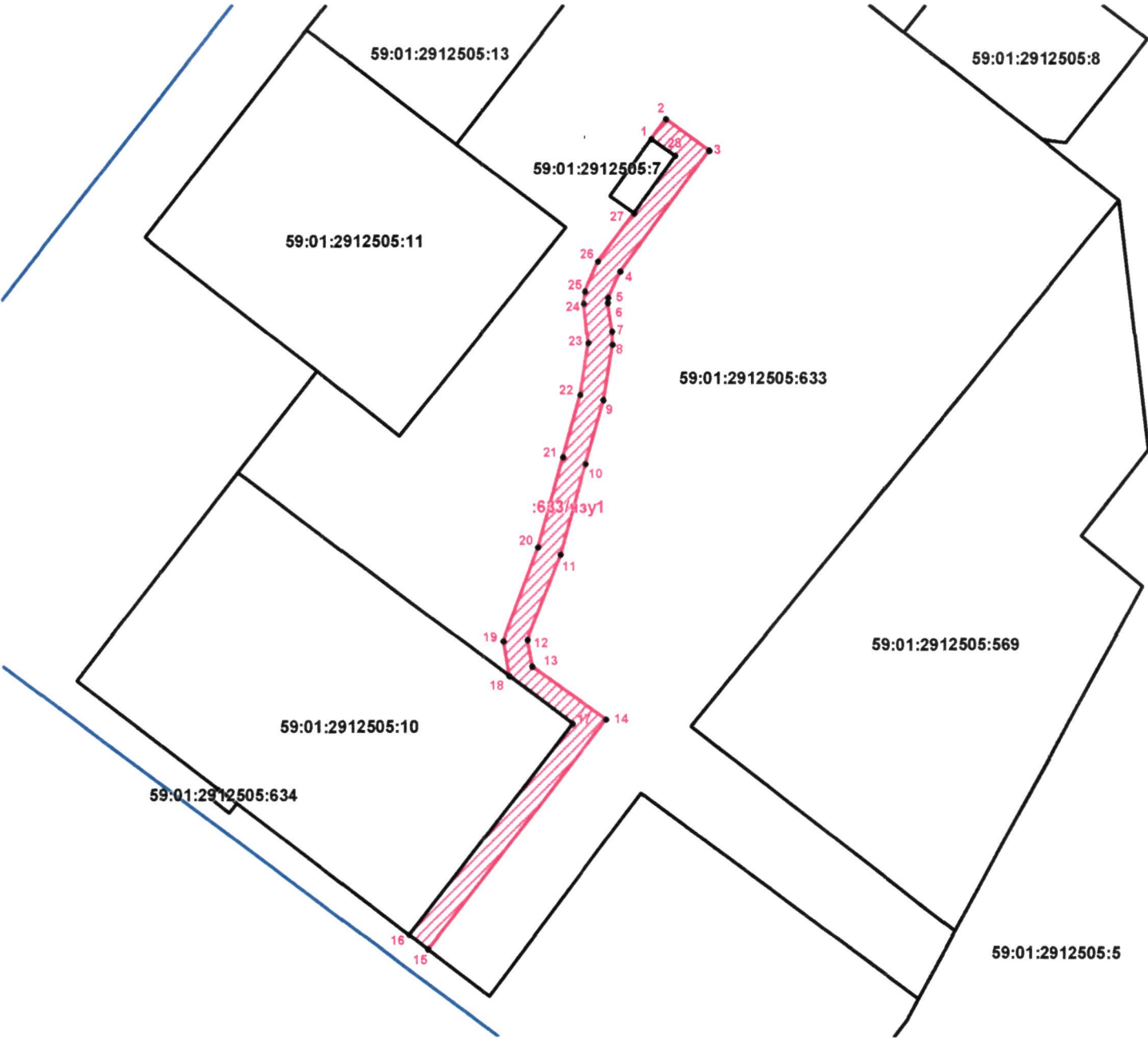
Вид разрешенного использования земельного участка: общеобразовательные учреждения в отдельно стоящих объектах капитального строительства (школы, гимназии, прочие)

КАТАЛОГ КООРДИНАТ, м

№ точки границы	X	Y
1	527687,91	2235015,96
2	527691,15	2235018,30
3	527685,93	2235025,53
4	527665,93	2235010,78
5	527661,64	2235008,79
6	527660,77	2235008,72
7	527656,09	2235009,39
8	527653,89	2235009,41
9	527644,69	2235007,94
10	527634,07	2235004,91
11	527619,07	2235000,73
12	527604,88	2234995,12
13	527600,50	2234995,96
14	527591,81	2235008,26
15	527553,64	2234978,64
16	527556,09	2234975,48
17	527591,05	2235002,61
18	527598,91	2234992,15
19	527604,71	2234991,09
20	527620,31	2234996,92
21	527635,15	2235001,06
22	527645,55	2235004,03
23	527654,18	2235005,41
24	527660,66	2235004,69
25	527662,69	2235004,87
26	527667,61	2235007,15
27	527675,54	2235013,11
28	527685,03	2235019,95

ОПИСАНИЕ ГРАНИЦ СМЕЖНЫХ ЗЕМЛЕПОЛЬЗОВАНИЙ:

от т.1 до т.15; от т.18 до т.27	ЗУ с кад. № 59:01:2912505:633
от т.15 до т.16	городские земли
от т.16 до т.18	ЗУ с кад. № 59:01:2912505:10
от т.27 до т.1	ЗУ с кад. № 59:01:2912505:7



Масштаб 1:1000

ВЕРНО

Заявитель: Сажин В.Е.

М.П.

УСЛОВНЫЕ ОБОЗНАЧЕНИЯ:

- 59:01:2912505:633 - номер учтенного земельного участка
- граница кадастрового квартала
- существующая часть границы, имеющиеся в ЕГРН сведения о которой достаточны для определения её местоположения
- граница проектируемого размещения Объекта
- обозначение территории проектируемого размещения Объекта
- характерная точка границы территории размещения Объекта